

Initiation au Karaté



Que vous cherchez à vous dépasser physiquement et intellectuellement, à augmenter votre confiance en vous-même ou bien simplement une activité enrichissante, la pratique du karaté est le sport tout désigné. Vous n'avez rien à perdre mais tout à acquérir!

⇒ Les lundis avant-midi

Eric Le Bouthillier

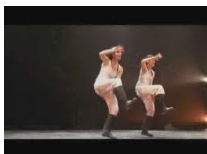
EducaZoo

L'intervenante d'Éducazoo vous donnera la possibilité d'établir un contact avec plusieurs espèces d'animaux domestiques et exotiques plus ou moins connus d'une façon sécuritaire et répondra à toutes vos questions.

⇒ 23 juillet en après-midi



Atelier de danse Gumboots



Le professeur vous enseignera à produire des rythmes en tapant sur vos bottes, sur diverses parties de votre corps, en claquant dans vos mains et en tapant sur le sol. Apportez vos bottes et venez

découvrir la danse africaine.

⇒ Les mardis après-midi



Toute l'équipe vous souhaite un été inoubliable



Là où la Déficience Intellectuelle s'épanouit

PROGRAMMATION

Camp de jour d'été

2018

Coordonnées

2904 Dupras
Mascouche, Qc
J7K 1T2

Téléphone: 450-474-7007

Télécopieur: 450-474-2707

Courriel: assrosebleue@videotron.ca

Site Web: www.associationlarosebleue.com

TABLE DES MATIÈRES

Introduction	3
Durée et les heures d'ouverture du camp de jour	3
Les critères d'admissibilité	4
Modalités d'inscription au camp de jour	4
Politique de remboursement	4
Transport	4
Articles requis	5
Code de vie	5
Description des activités	6-8

Atelier de scrapbooking



Venez découvrir les techniques de scrapbooking et créer un mini album GOUGOUNES avec l'animatrice de L'espace Créatif.

⇒ 2 août en avant-midi



Le plaisir de bouger



Il est important pour vous d'avoir une bonne santé, améliorer ou de maintenir votre condition physique, alors venez bouger sur de la musique entraînante avec le professeur de Le Plaisir de Bouger. Plaisir garanti.

⇒ Les jeudis



Quilles



Accompagné de vos intervenantes de La Rose Bleue, vous vous rendez au Salon de Quilles G Plus, à pied, pour passer un agréable avant-midi à jouer aux quilles.

⇒ Les mardis avant-midi

Description des Activités

Activités Structurées

À tous les jours, vous participerez à une panoplie d'activités, plus variées les unes des autres, afin de vous faire vivre de nouvelles expériences tout au long de l'été selon les caprices de Dame Nature.

Yoga sur chaise



S'il est important pour vous de favoriser un mieux-être physique et mental, le Yoga est pour vous. Venez expérimenter les différents aspects du Yoga dans une pratique adaptée à vos besoins. Grâce à des postures, à la respiration, au son, à la relaxation et à la méditation,

vous vivrez une expérience pour prendre soin de vous.

Les mercredis en après-midi



Animal Accès

Venez découvrir avec l'animatrice d'Animal Accès le monde des plus infimes secrets de notre faune régionale et d'outre-mer dans un environnement sécuritaire où règne la confiance entre vous, votre animateur et la bête devant vous.



⇒ 25 juillet en après-midi

Introduction

C'est avec plaisir que nous vous présentons notre programmation pour le camp de jour d'été

Cette programmation s'adresse aux personnes vivant avec une déficience intellectuelle et aux personnes polyhandicapées de la MRC Les Moulins.

Vous constaterez que l'équipe de La Rose Bleue vous offre une grande gamme d'activités estivales qui sauront vous divertir et vous faire vivre un été inoubliable.

Durée et heures d'ouverture du camp de jour d'été

- ⇒ Du 26 juin au 16 août 2018 du lundi au jeudi.
- ⇒ Journée complète: 9h à 16h
- ⇒ Demi-journée: 9h à 12h
13h à 16h

Prenez note que les intervenants ne feront aucun changement de couches. Il est toutefois possible d'accommoder les participants en fauteuil roulant qui peuvent se transférer avec assistance du fauteuil au cabinet de toilette.

Les participants polyhandicapés et multi-handicapés peuvent participer aux activités de La Rose Bleue pour des périodes d'une demi-journée seulement, soit en avant-midi soit en après-midi.

Les critères d'admissibilité

1. Être membre de La Rose Bleue.
 2. Être âgé (e) entre 14 ans et 25 ans.
 3. Être capable de fonctionner en groupe.
 4. Ne présenter aucune forme d'agressivité.
-

Modalités d'inscription au camp de jour

Vous devez obligatoirement:

1. Compléter la fiche d'inscription et la fiche médicale au plus tard le **31 mai 2018**
2. Inclure un chèque payable à La Rose Bleue pour les journées choisies avant le début du camp de jour. Des modalités d'entente de paiement peuvent être prises.

Si nous éprouvons des difficultés à respecter votre choix, nous vous contacterons par téléphone.

Politique de remboursement

Les frais des activités sont non remboursables sauf pour des raisons médicales et sur présentation d'un billet médical.

Transport

N'oubliez pas qu'il est de votre responsabilité de réserver votre transport auprès du Service de transport adapté.

450-964-1098

Articles requis

À tous les jours, le participant doit avoir dans son sac à dos:

1. Un lunch froid (avec «ice-pack») et deux collations
2. Une bouteille d'eau
3. Une casquette ou un chapeau
4. La crème solaire et chasse moustique
5. Une serviette de plage, maillot de bain et soulier d'eau

Nous vous recommandons de bien identifier vos articles personnel pour éviter de les perdre.

N'oubliez pas de vous habillez confortablement et en fonction de la température.

Nous vous suggérons fortement de laisser vos objets de valeur à la maison car nous ne sommes pas responsables des objets perdus.

Code de vie

- ⇒ Respectez tous les membres et intervenants du camp de jour
- ⇒ Participez aux activités avec le sourire
- ⇒ Écoutez attentivement les explications et suivez les directives